



Finanziato
dall'Unione europea
NextGenerationEU



COMUNE DI ASTI

RIQUALIFICAZIONE ENERGETICA
DEL CIVICO TEATRO ALFIERI DI ASTI
NELL'AMBITO PNRR, MISSIONE 1

PROGETTO ESECUTIVO

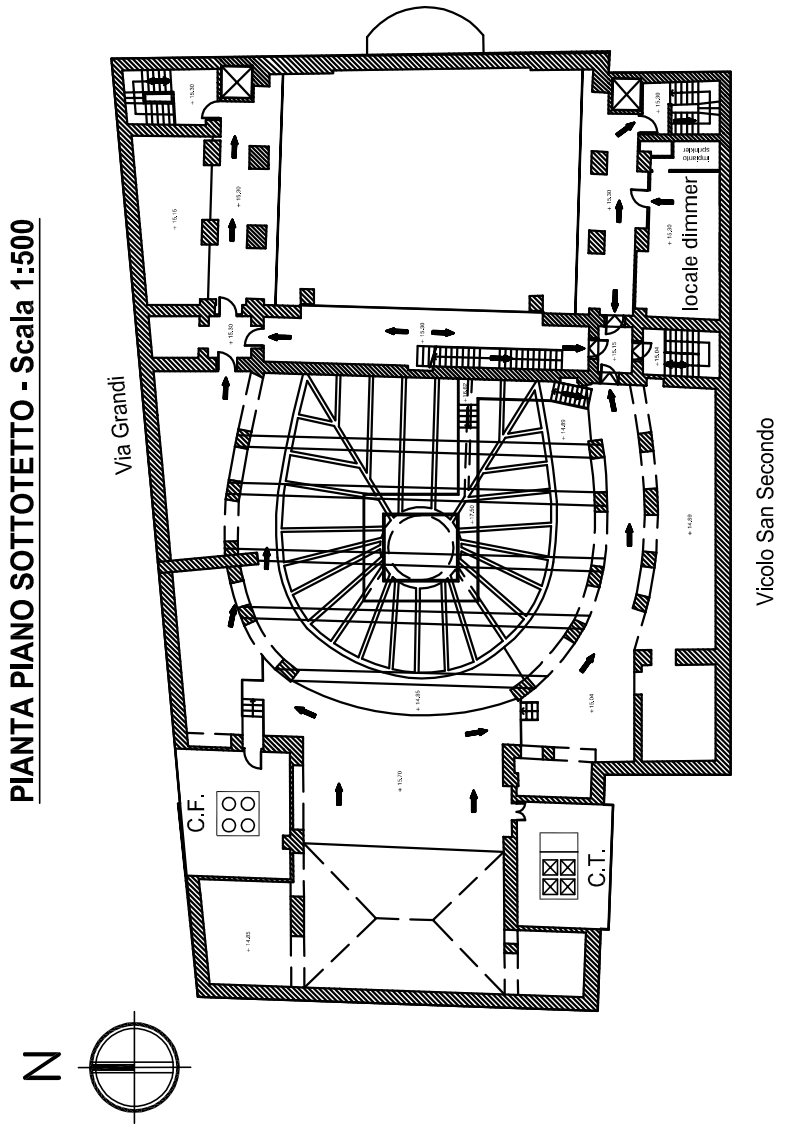
Responsabile Unico del Procedimento: Arch. Angelo Demarchis

Progettista:
Ing. Luciano Ghia
Via San Giuseppe Cafasso n°29
14100 Asti
Tel. 0141 531931 - email: info@studioghia.it

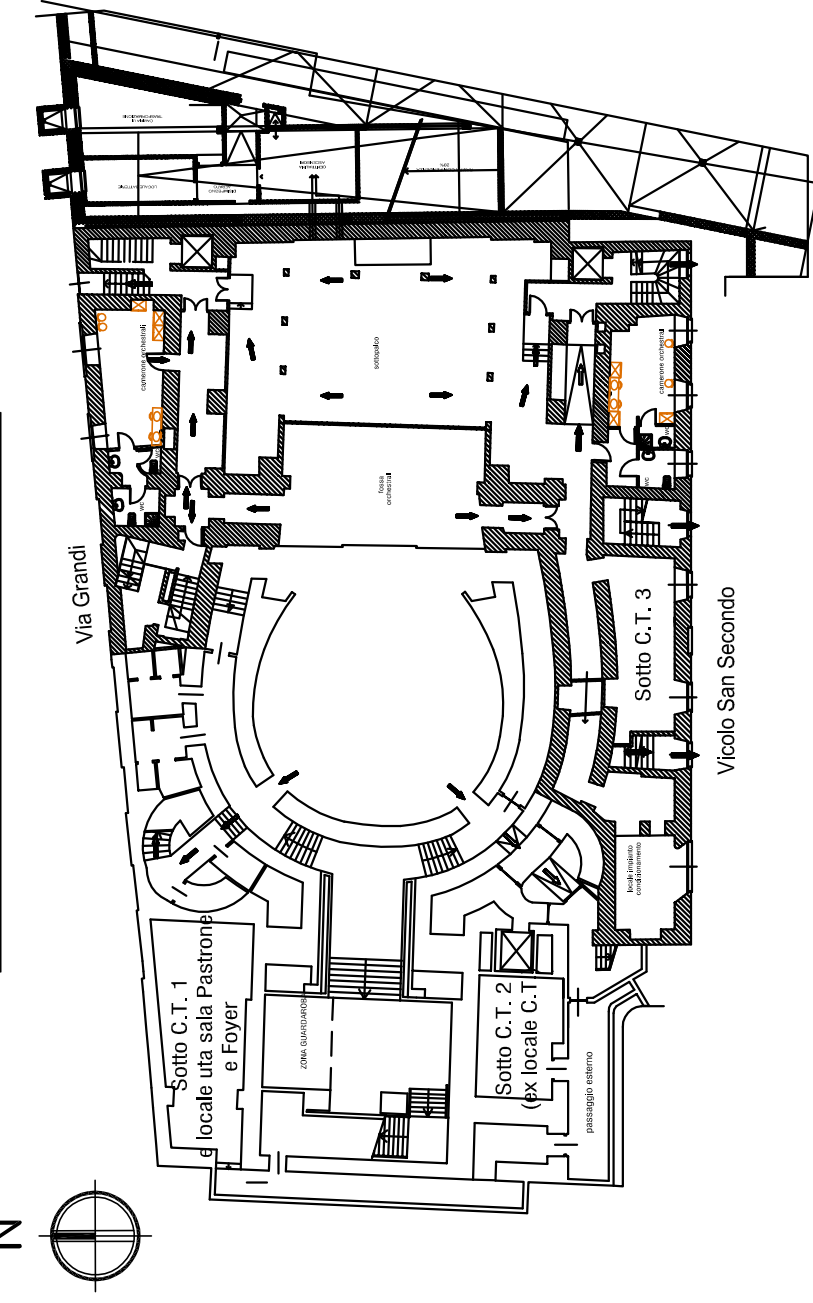
TAVOLA	IMPIANTI MECCANICI
I.M.02	SCHEMA FUNZIONALE E DI TERMOREGOLAZIONE UTA SALA PASTRONE, STRALCIO PIANTE PIANI INTERATO E SOTTOTETTO
DATA	SCALA
Ottobre 2022	1:50, 1:100, 1:500

N.B. SU ALLACCIAMENTO ALLE APPROPRIATE TURE E/O ALIACCIAMENTI DOVRANNO ESSERE
VERIFICATE E CONFRONTATE CON GLI SCHEMI TECNICI FORNITI DALLE CASE COSTRUTTRICI
IL PRESENTE ELABORATO GRADITO E DA CONSIDERARE COME TRACCEA TECNICA DELLE
OFFERE DA ESEGUIRE. LA DITTA DOVRA' RENDERE SE OPPORTUNO IL DISEGNO

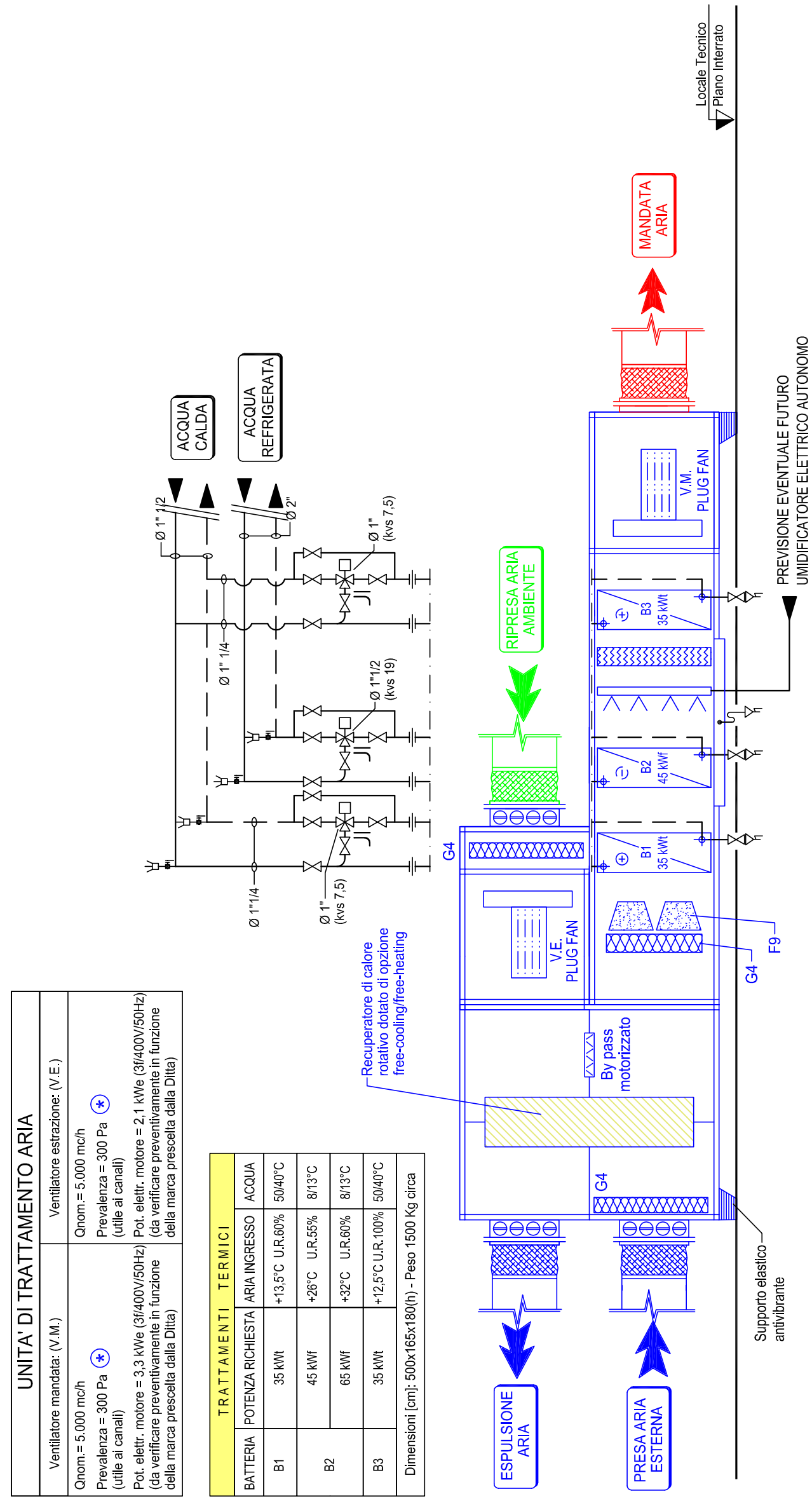
PIANTA PIANO SOTTOTETTO - Scala 1:500



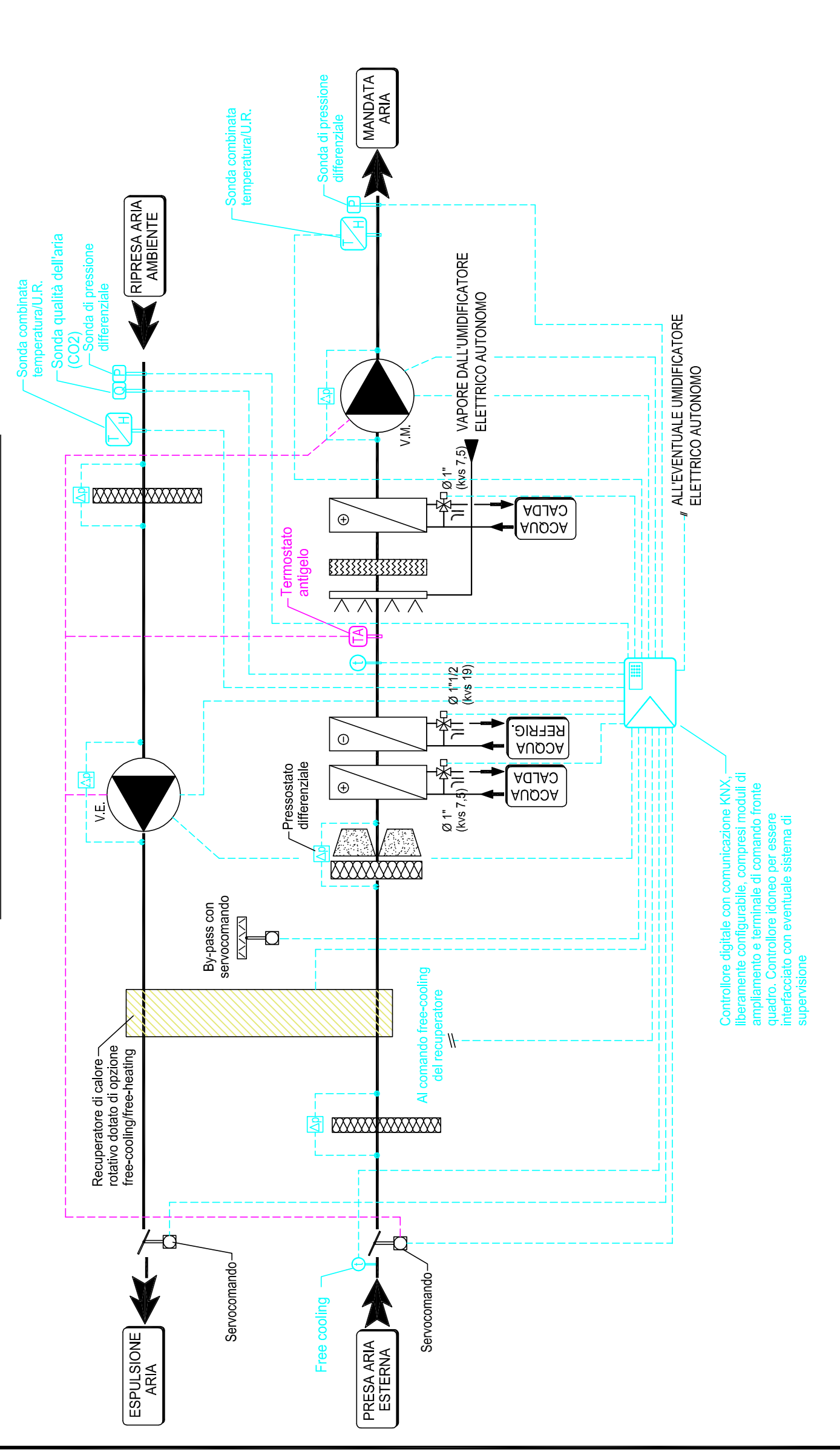
PIANTA PIANO INTERATO - Scala 1:500



SCHEMA FUNZIONALE NUOVA UTA SALA PASTRONE



SCHEMA DI TERMOREGOLAZIONE UTA SALA PASTRONE



NOTA: BENE

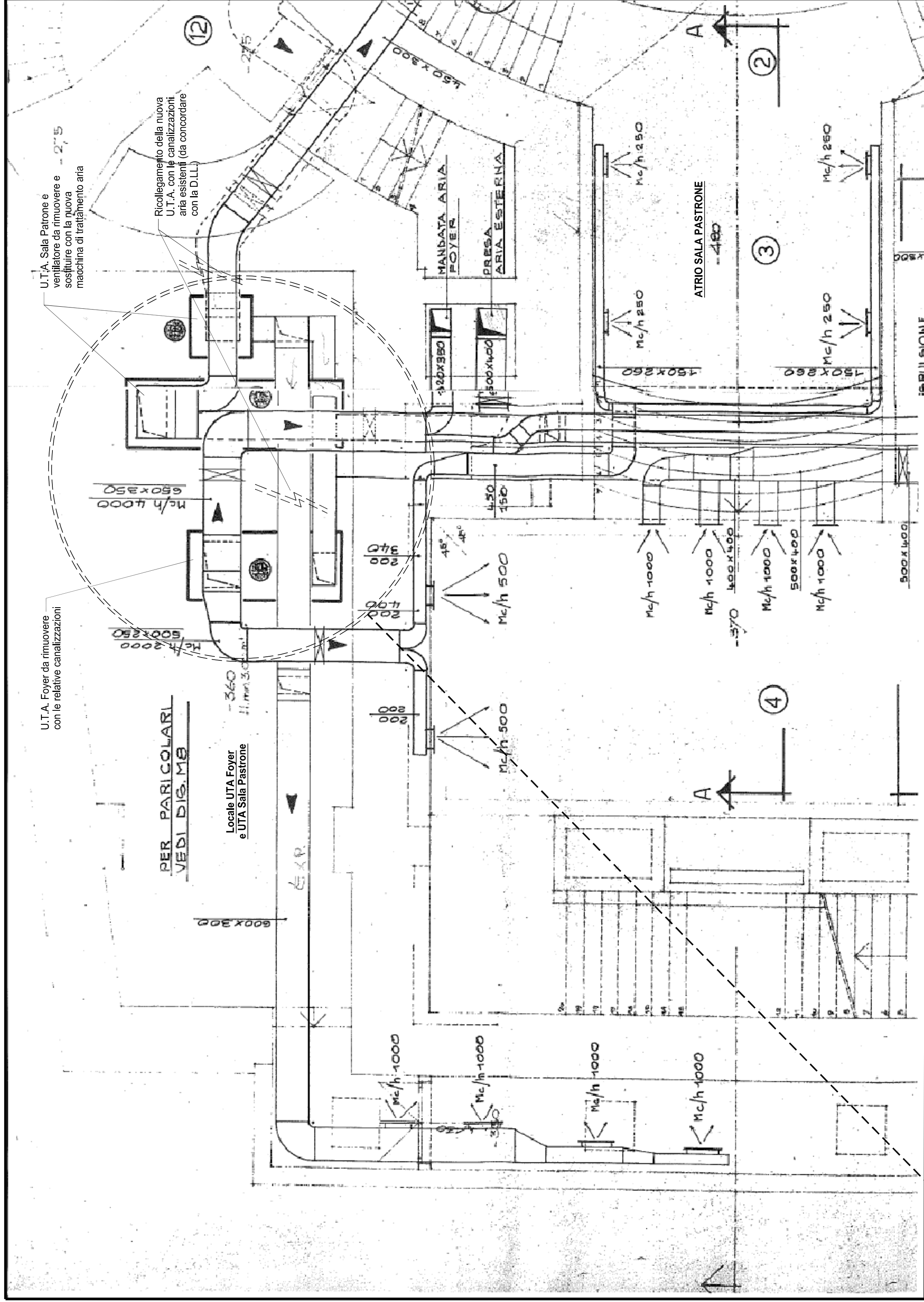
- 1) LE POTENZE ELETTRICHE QUI RIPORTATE SONO DA VERIFICARE IN FUNZIONE DELLA POTENZA ELETTRICA DISPONIBILE IN CANTIERE.
- 2) SULLA UTA LA POSIZIONE DELLE BOCCHE DEI VENTILATORI DI PRESA ED ESPULSIONE ARIA, COME IL PORTELLO D'ISPEZIONE, DOVRANNO ESSERE VERIFICATI RISPETTIVAMENTE CON GLI SCHEMI TECNICI FORNITI DALLE CASE COSTRUTTRICI.
- 3) COME INDICATO LA POSIZIONE DELLE MACCHINE DOVRANNO ESSERE COMPATIBILI CON GLI INGOMBRI E L'AMBITO DEI LOCALI E CON LE OPERAZIONI DI ORDINARIA E STANDARD MANUTENZIONE.
- 4) LA PREVALENZA, SI INTENDE UTILE DISPONIBILE AI CANALI, RIMANGONO QUINDI ESCLUSE LE PERDITE DI PRESSIONE IN TUTTE LE SEZIONI DEI CONDOTTI, IN TUTTE LE SEZIONI RELATIVE A ENTRARE IN OGNI AMBIENTE, IN OGNI AMBIENTE, IN OGNI AMBIENTE, ETC. CHE DOVRANNO ESSERE SOMMATE AL VALORE RIPORTATO.

LOGICA DI TERMOREGOLAZIONE

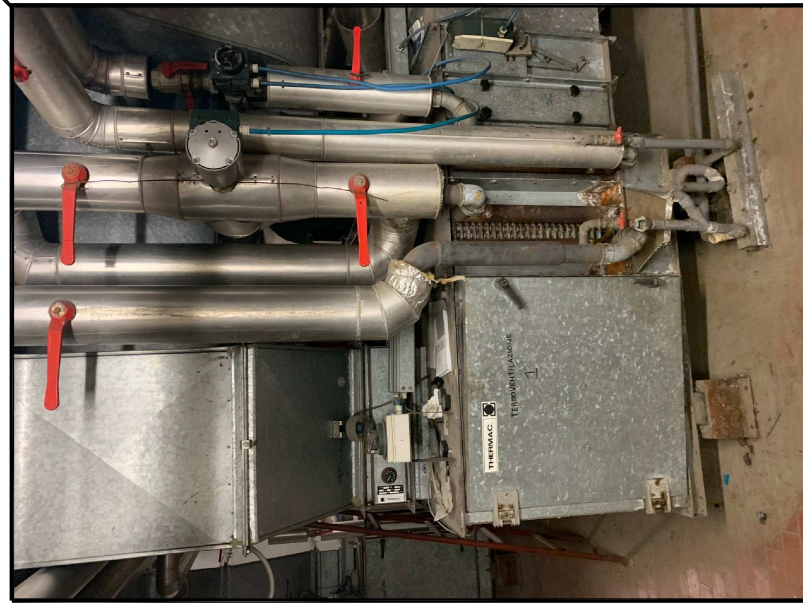
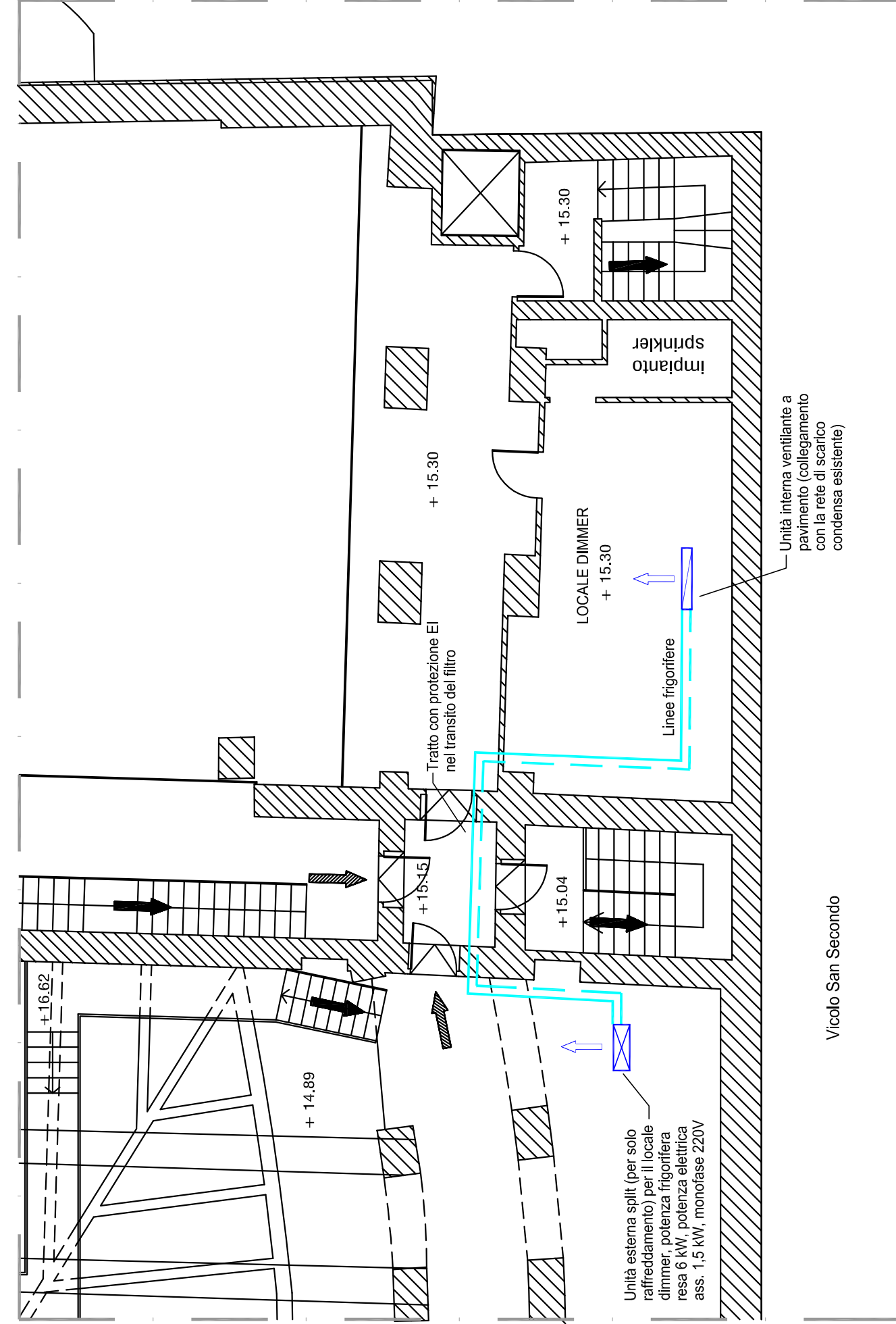
- 1) PRESA D'ARIA DALLA TEMPERATURA D'INTRAUTA, MANTENUTA ALLA TEMPERATURA D'INTRAUTA, CON INGRESSO COMPLETAMENTE AUTOMATICO DELLE FUNZIONI DI RISCALDAMENTO, RIFREDDAMENTO, POST RISCALDAMENTO E UMIDIFICAZIONE.
- 2) GESTIONE GRADI DI FUNZIONAMENTO DEI VENTILATORI.
- 3) LIMITE TEMPERATURA ED U.R. IN MANDATA.
- 4) ALLARME FILTRI E PORCHI, VENTILATORI IN MARCHIA, ANTIGELO.
- 5) INTERVENTO TERMISTATO ANTIGELO D'INTRAUTA, ANTIGELO.
- 6) SOSTA PER LA MANUTENZIONE, SOSTA PER LA MANUTENZIONE, SOSTA PER LA MANUTENZIONE.
- 7) GESTIONE AUTOMATICA PER COOLING.
- 8) TUTTE LE TERMOREGOLAZIONI QUI INDICATE DOVRANNO ESSERE VERIFICATE E ADATTATE CON VALORI IN FUNZIONE DELLE MARCHE PRESCELTE.

STRALCIO PIANO INTERATO

- 1) LE CAMERAZIONI ARIA E IL SERVIZIO DELLA SALA PASTRONE DOVRANNO ESSERE PULITE E SANIFICATE DOPO LA CHIUSURA DEL TEATRO.
- 2) LA DISPOSIZIONE NEL LOCALE DELLA MACCHINA DI TRATTAMENTO ARIA A SERVIZIO DELLA SALA PASTRONE DOVRA' ESSERE CONCORDATA CON LA D.L.L.



STRALCIO PIANA SOTTOTETTO - Scala 1:100



UTA Foyer

SITUAZIONE ATTUALE

UTA SALA PASTRONE